

PROXON® Exklusiv 315

PROXON® Exklusiv 315 ist ein komplettes Lüftungszentralgerät. Integriert sind je ein (EC)-Zu- und Abluftventilator, Filter (G 4*) für Frisch- und Abluft, ein Kreuzgegenstromwärmetauscher sowie eine Luft- Luftwärmepumpe, die zur Kühlung umschaltbar ist.

Die Mikroprozessorregelung ist seitlich in einem Steuerungskasten untergebracht.

*andere Filter auf Anfrage

■ Verwendung

PROXON® Exklusiv 315 wird als Zentralgerät für Lüftungsheizungen in sehr gut wärmege-dämmten Häusern eingesetzt.

Je nach Wärmebedarf des Gebäudes lassen sich bis zu ca. 180 m² Wohnfläche belüften und Grundbeheizen. Die Restenergie wird durch PROXON® Ventil-Wärmeelemente in den Luftauslässen gedeckt.

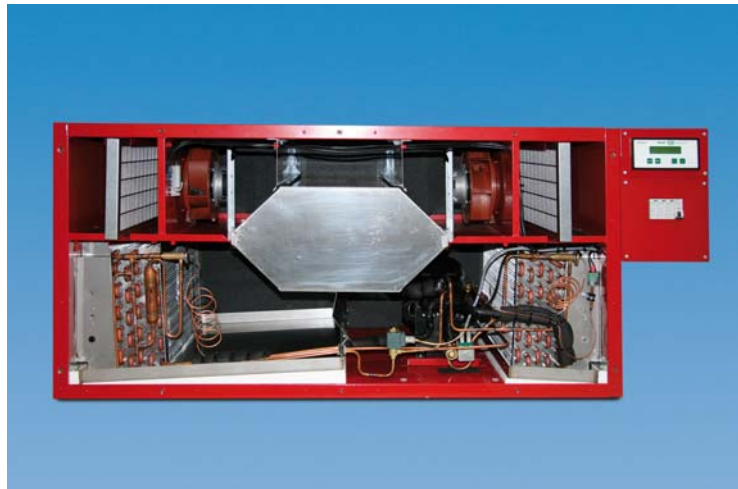
■ Gerätetypen

PROXON® Exklusiv 315 li
 PROXON® Exklusiv 315re

li = Zuluft und Abluft links

re= Zuluft und Abluft rechts

Die EC- Ventilatoren sind über das zentrale Bedienteil in drei Luftstufen anwählbar. Die Luftstufen sind werksseitig frei programmierbar, wobei die Lufteinstellung und die prozentuale Zuordnung durch Luftmengenmessungen (autorisiertes Fachpersonal) innerhalb des Gebäudes erfolgen muss.



■ Technische Daten

Elektrischer Anschlusswert.....1x 230 V / 50 Hz, 3,3 A

EC-Ventilator mit Direktantrieb.....R3G 190

Motorleistung:.....3320 1/min

.....71 W / 0,50A

Arbeitsbereich **Wärmepumpe**.....-15/+35 °C

Verdichter:..... Aspera NE 6210-GK

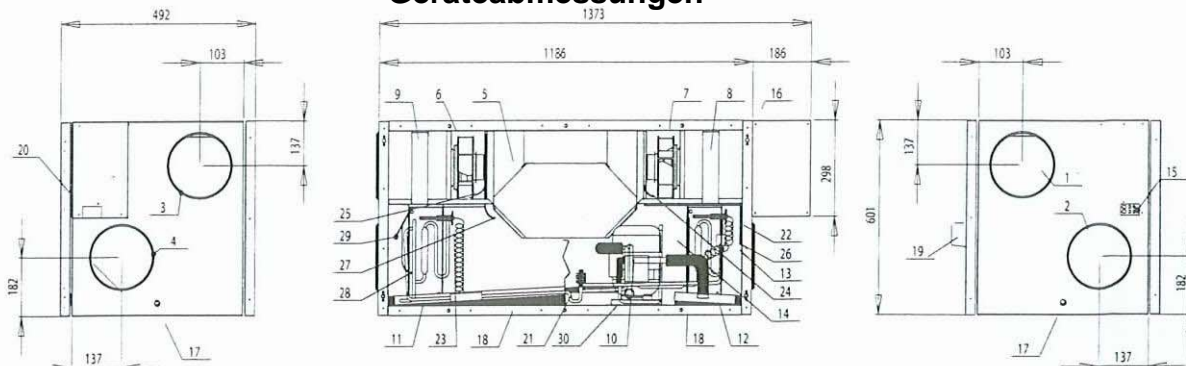
Aufnahmeleistung:.....590 W

Anlaufstrom:.....13,8 A

Kältemittel-/Menge..... R 407 C / VP 900 g

..... /VPC 1000g

■ Geräteabmessungen



1: Abluft Ø160

2: Zuluft Ø160

3: Außenluft Ø160

4: Fortluft Ø160

5: Gegenstromwärmetauscher

6: EC-Ventilator Frischluft

7: EC-Ventilator Abluft

8: Filter Abluft

9: Filter Außenluft

10: Kompressor

11: Verdampfer

12: Kondensator

13: Hochdruckpressostat m.

manueller Rücksetzung

14: Nachfüllventil

15: Kabeleinführungen

16: Anschlusskasten

17: Kondensatablauf Ø15

18: Kondensatwanne

19: Zuluft für hinteren Stütz

20: Hauptschalter

21: Magnetventil

22: Kondensator mit thermosta-

tisches Expansionsventil

23: Verdampfer mit thermosta-

tisches Expansionsventil

24: Fühler Abluft

25: Fühler Frischluft

26: Fühler Zuluft

27: Fühler vor Verdampfer

28: Fühler Verdampfer

29: Fühler Fortluft

30: 4-Wegeventil

PROXON® Exklusiv 315

■ Aufbau

Abmessungen / H x L x T:
 600 x 1185 x 492 mm ohne
 Stutzen und Steuerungs-
 kasten

Gehäuse:
 Zweischalig, feuerverzinktes
 Blech mit 30 mm Zwischen-
 dämmung zum Wärme-
 und Schallschutz

Farbe:
 Rot pulverlackiert

Rohranschlüsse: \varnothing 160 mm mit Dichtlippe

Rohranschluss Rückseite:
 \varnothing 100mm für Schlafzimmer-
 anschluss

Türen:
 Jeweils eine Schwenktür
 links und rechts sowie
 mittiges festes Element,
 Schwenktüren mit
 Schnellverschlüssen zu
 öffnen.
 Kreuzgegenstromwärme-
 tauscher aus
 seewasserbeständigem
 Aluminium

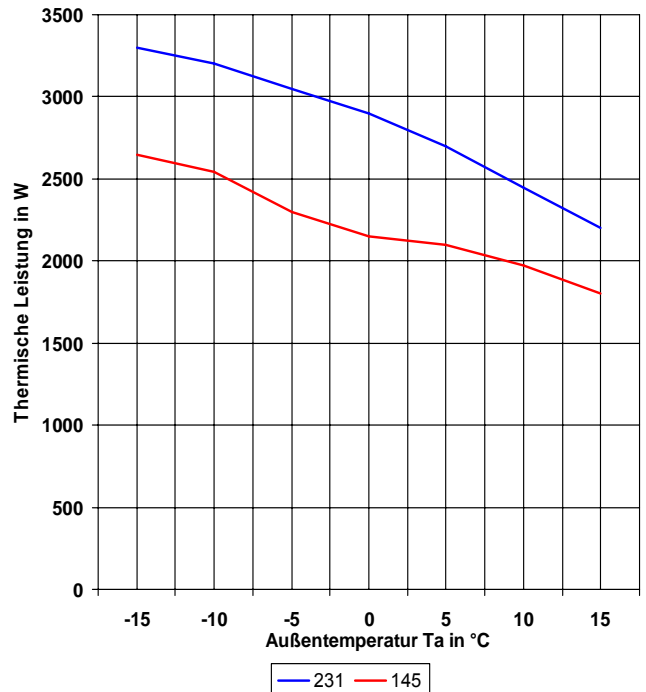
Kondensatwasserwanne:
 Rostfreier Edelstahl V 2 A
 - 1/2" Stutzen nach außen
 geführt

Filter:
 Standardfilter in Frisch- und
 Abluft - Klasse G 4
 (Auf Wunsch andere
 Filterklassen lieferbar).

Gewicht: 102 kg

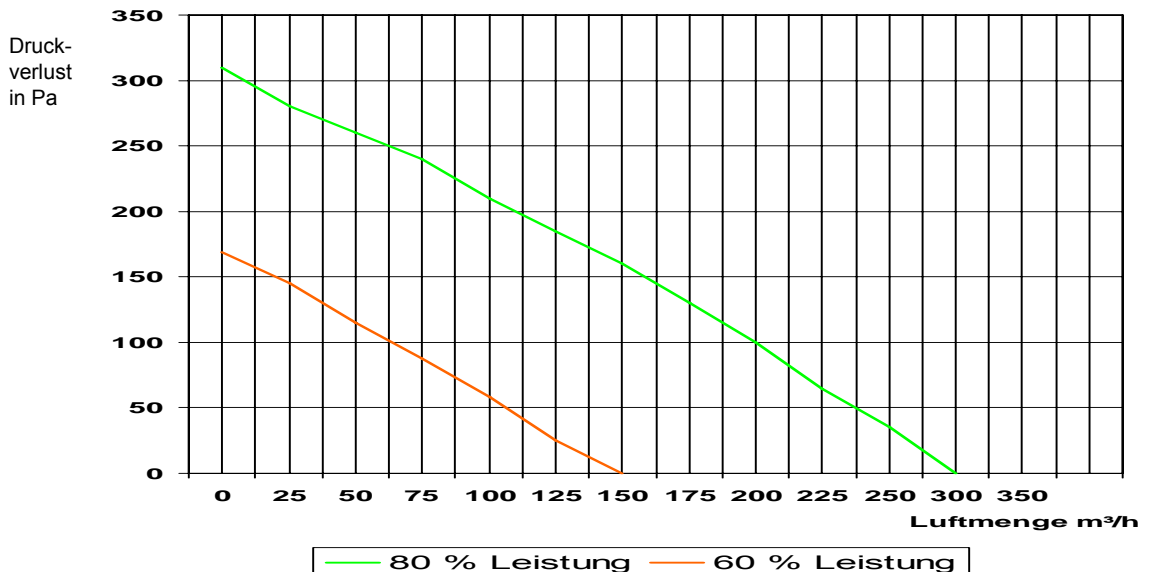
■ Leistungsangaben

Einsatzbereich:.....150 bis 300 m³/h



Die Kühlleistung des Gerätes beträgt bei einer
 Luftmenge von 280 m³/h und Ta=30 °C ca. 2.100 W

■ Luftkennlinien

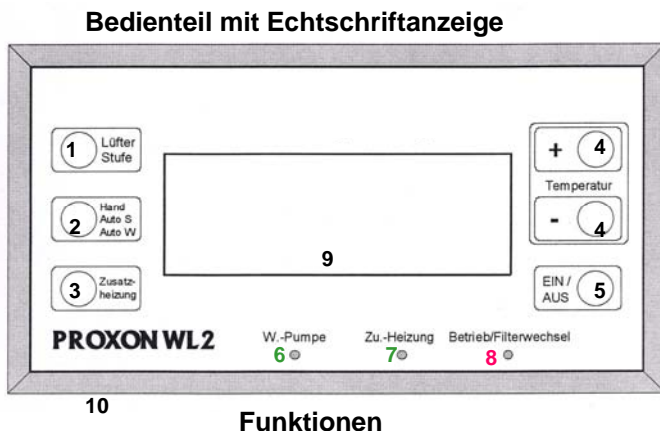


S.2

PROXON® Exklusiv 315

Geräteregelung

PROXON Exklusiv 315 verfügt über eine Mikroprozessorregelung, die aus einem Bedienteil im Wohn-Referenzraum und einem Leistungsteil am Gerät direkt besteht.



Funktionen

- 1: Taster zur Anwahl der drei Luftstufen (Minimal, Normal, Maximal (automatische Rücksetzung))
- 2: Taster zur Anwahl der Zeitmenüs – Sommer; Winter; Handbetrieb (ohne Zeitfunktion), Ofenbetrieb
- 3: Taster zur Aktivierung der el. Zusatzheizung – Wohnen/Umluft - bzw. der Kühlfunktion (im Sommerbetrieb)
- 4: Taster zur Einstellung der Raumtemperatur += Temperaturanhebung, -= Temperatursenkung
- 5: Ein / Aus Taster bzw. Aktivierung der Zeitfunktionen bei gleichzeitigem Druck mit Taster 2
- 6: Kontrollanzeige – **grün** – Wärmepumpe aktiv; Kühlung aktiv (bei Sommerbetrieb)
- 7: Kontrollanzeige – **grün** – Zusatzheizung-/Umluft (Referenzraum – z. B. **PROXON®** Ventilelemente)
- 8: Kontrollanzeige – Gerät aktiv – **grün**
 Filterwechsel – **rot** blinkend
 Störung – **rot** blinkend

9: Vierzeilige Echtschriftanzeige mit Darstellung und Meldung aller Funktionen – inkl. Uhrzeit / Datum

10: Temperatursensor (Bereich muss frei bleiben)
 Temperaturabsenkefunktionen sowie Zeitzuordnungen pro Luftstufe und Tag im Sommer-/Winterbetrieb sind programmierbar.

Die Drehzahlen und weitere interne Regelfunktionen werden direkt am Leistungsteil des Gerätes programmiert (nur durch Zimmermann- oder autorisiertes Fachpersonal).

Insgesamt 6 verschiedene Sprachen stehen zur Verfügung (Englisch, Französisch, Deutsch, tschechisch, slowenisch, spanisch)

Schalldruckpegel

Messpunkt	1m		1m		1m	
	vor dem Gerät		Abluftkanal		Zuluftkanal	
Drehzahl	40 %	70 %	40 %	70 %	40 %	70 %
125 Hz dB	47	52	87	95	81	88
250 Hz dB	43	50	84	91	78	83
500 Hz dB	33	37	66	77	60	73
1000 Hz dB	-	-	60	70	58	68
2000 Hz dB	-	-	57	68	54	63
4000 Hz dB	-	-	44	61	43	50
Summen-Pegel dB(A)	37	43	77	85	71	78

S.3